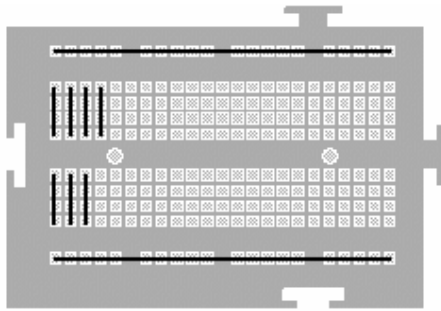


## Montaje en placa board (o ProtoBoard)

Conexiones entre los orificios

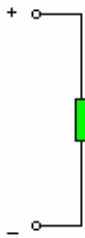


PLACA PEQUEÑA

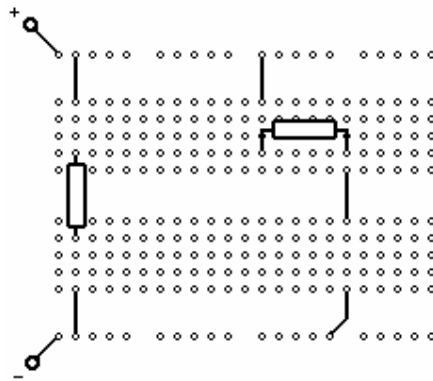
(dibujo tomado del Proyecto Rees)

**Dibuja en un cuaderno cuadriculado, o en un modelo de placa, los siguientes circuitos, tal y como habría que montarlos en una placa Protoboard**

Ejemplo



Dos soluciones posibles:



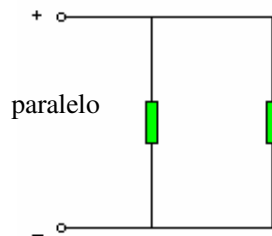
**Haz tú el resto: (al final hay unos dibujos de placas y de los componentes utilizados)**

1.



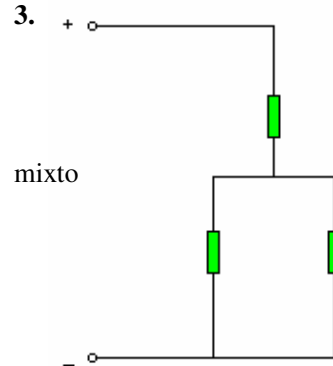
serie

2.



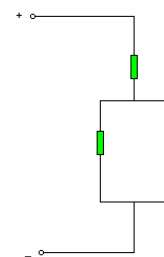
paralelo

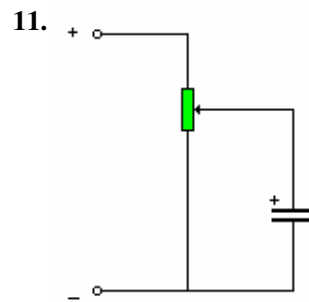
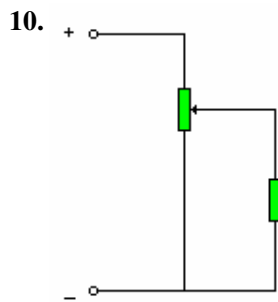
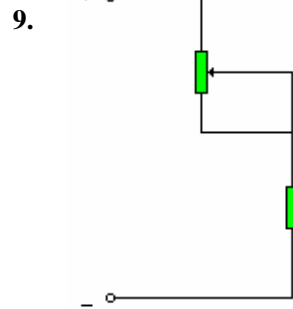
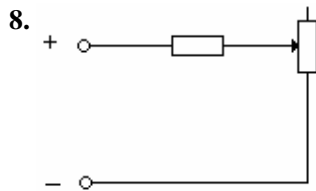
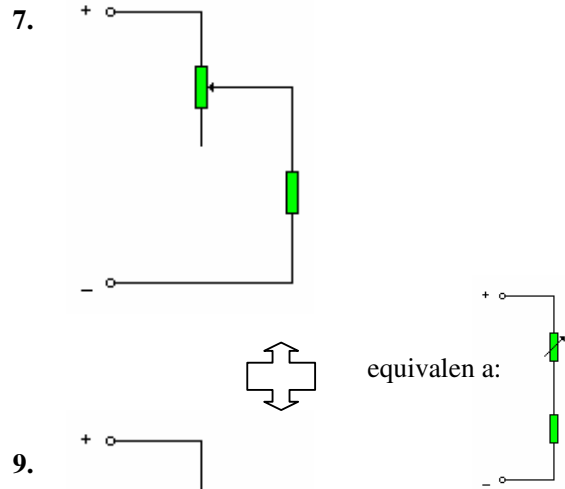
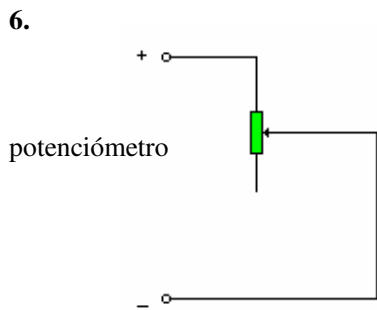
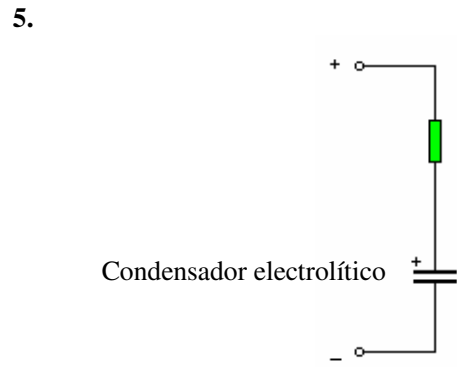
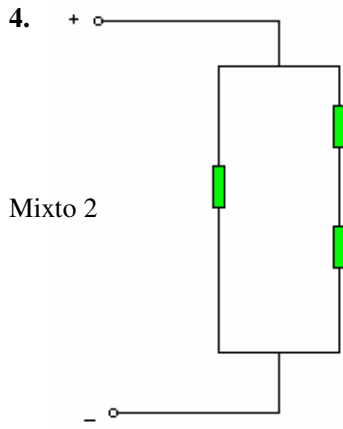
3.

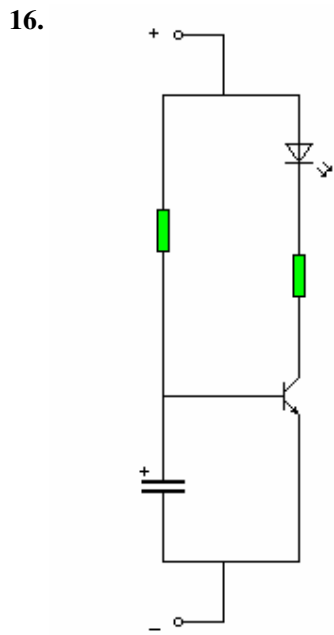
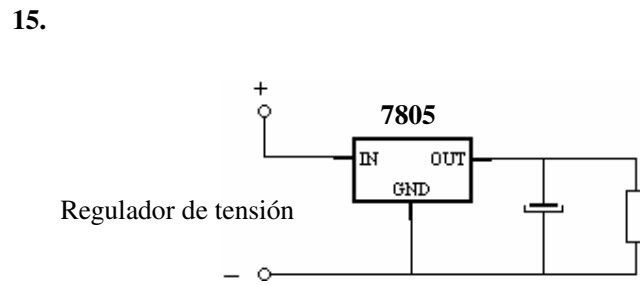
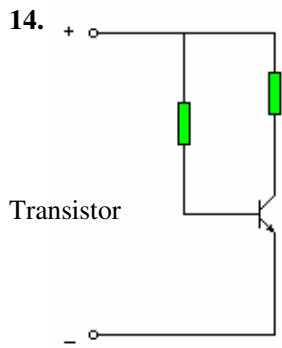
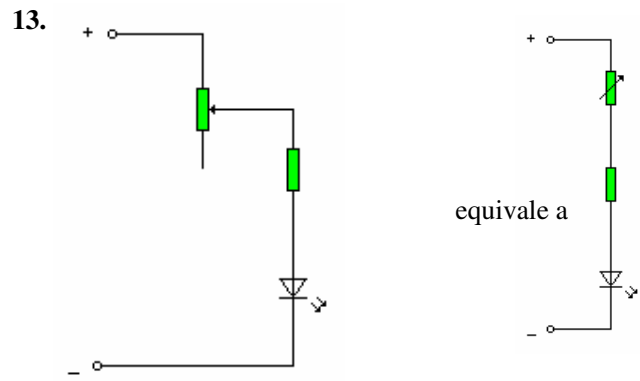
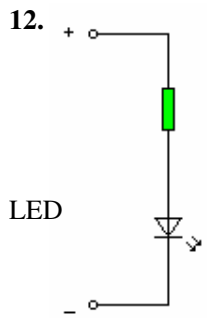


mixto

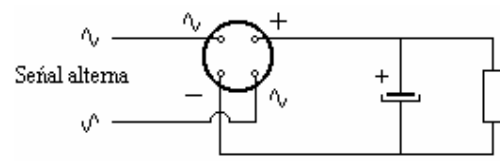
3bis.







17. Puente de diodos (opcional)

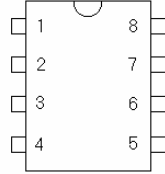


**18. Intermitente con el **circuito integrado 555** (igual al del libro pero con dos LED en la salida)**

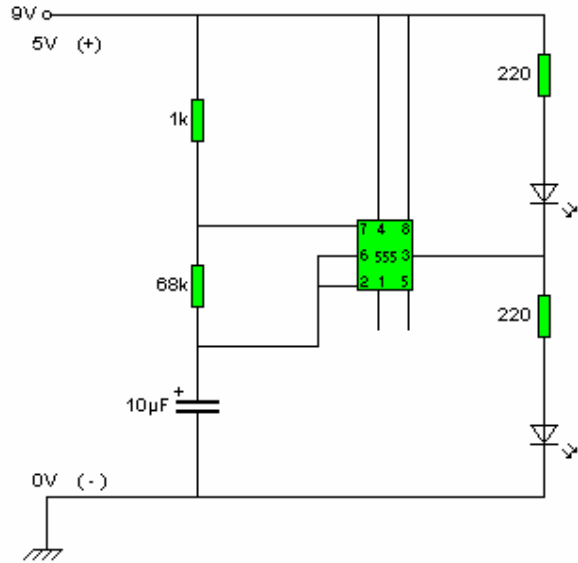
**Hacer lo siguiente:**

- Antes de nada, hacer el dibujo de este circuito pero con el esquema real del integrado 555

(poner los valores de los componentes)



- A partir de este segundo circuito, realizar el esquema para el montaje en la Placa Board



NOTA: la solución a la primera cuestión puede ser la siguiente:

